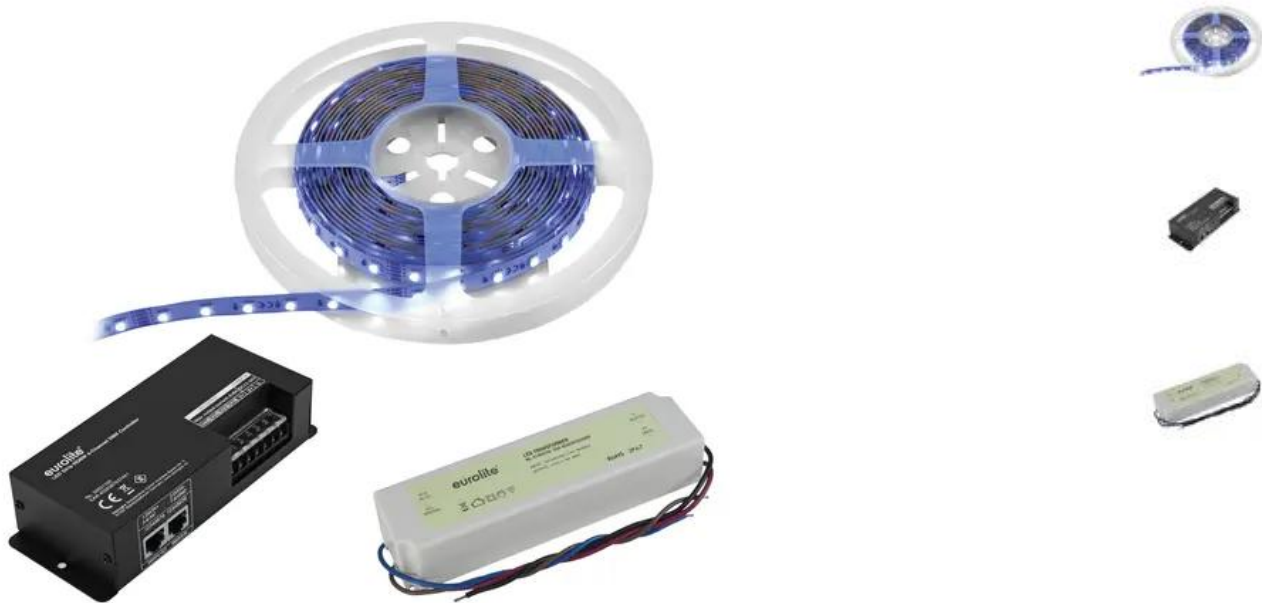


EUROLITE Set LED Strip RGBWW 5m + DMX Controller + Trafo 24V

Flexibler LED-Streifen mit RGB- u. Warmweiß-LEDs inkl. Controller und Trafo 24V

Art.-Nr.: 20000552

GTIN:



Features:

- Flexibler LED-Streifen zur Dekorationsbeleuchtung
- Qualitativ hochwertige Materialien und eine solide Bauweise garantieren eine lange Lebensdauer und hervorragende Farbwiedergabe
- Variabel teilbar in Segmente
- Selbstklebende Rückseite
- Lieferung auf Kunststoffspule
- Einspeisekabel, gerade und flexible Steckverbinder als Zubehör erhältlich
- 300 LEDs SMD 5050 4in1 RGB/WW (homogene Farbmischung)
- Ansteuerbar über System Controller
- Guter Farbwiedergabeindex (CRI)
- Für Anwendungsgebiete wie zum Beispiel: Messe- und Ladenbau; Clubs/Tanzschulen; Installation; Restaurants, Bars und Hotels
- Geräuschloser Betrieb
- <p>EUROLITE LED Strip RGBW 4-Kanal-DMX-Controller
- <h2 class="featureSatz">4-Kanal-LED-Controller mit DMX-Interface für RGBW-LEDs 12-24 V</h2>Kompakter LED-Controller zur Ansteuerung von RGBW-LEDs (12-24 V) über DMX
- Wandelt Standard-DMX512-Signale in PWM-Signale z. B. für LED-Streifen
- 4 getrennte Steuerkanäle zur Farbmischung von roten, grünen, blauen und weißen LEDs
- Zuschaltbarer Abschlusswiderstand
- Schraub-Steck-Klemmen zum Anschluss der LEDs und der Stromversorgung
- RJ45-Buchsen zur Reihenschaltung
- Robustes schwarzes Metallgehäuse
- Integrierte Showprogramme
- Ansteuerbar über Stand-alone
- Für Anwendungsgebiete wie zum Beispiel: Clubs/Tanzschulen; Messe- und Ladenbau; Installation; Restaurants, Bars und Hotels

Logistic

- Geräuschloser Betrieb
- <p>EUROLITE Elektronischer LED Trafo, 24V, 5A, IP67
- <h2 class="featureSatz">Stabilisiertes Einbaunetzteil DC 24 V, 5 A</h2>Speziell für LED-Installationen
- Für den Innen- und Außenbereich (IP67)
- Eingangsspannung: AC 100-240 V
- Ausgangsspannung: DC 24 V, 5 A
- Schutz vor Kurzschluss, Überlastung und Überhitzung
- Entstörfilter
- Anschluss über offene Kabelenden
- L x B x H: 200 x 50 x 36 mm
- 600 g

Technische Daten:

Gewicht: 1,02 kg

EUROLITE LED Strip 300 5m RGBWW 24V

Stromversorgung:	24V DC
Gesamtanschlusswert:	67 W
Schutzklasse:	SK III
Stromanschluss:	Festes Anschlusskabel mit offenen Kabelenden
Kabellänge:	Ca. 0,15 m
Lampenart:	LED-Lampe
LED-Typ:	300 x SMD 5050 4in1 RGB/WW (homogene Farbmischung)
Ansteuerung:	System Controller
Aufstellung/Befestigung:	Selbstklebend
Farbwiedergabeindex (CRI):	82 Ra
Lampen/Meter:	60 Stück
Leistung/Meter:	13,4 W
Lampen/Schlauch:	300 Stück
Lampenabstand:	16 mm
Schnittmarkierung:	10 cm
Gehäusefarbe:	Weiß
Maße:	Länge: 500 cm Breite: 1,2 cm Höhe: 0,2 cm
Gewicht:	0,15 kg
Geräuschklassifizierung:	Klasse 0 (keinerlei Geräusche)
Energieeffizienzklasse (A - G):	G

EUROLITE LED Strip RGBW 4-Kanal-DMX-Controller

Stromversorgung:	12/24V DC
Gesamtanschlusswert:	Max. 384 W 12 V DC

Max. 768 W 24 V DC
Max. 96 W 12 V DC je Kanal
Max. 192 W 24 V DC je Kanal

Ausgangsstrom:	Max. 4 x 8 A je Kanal
Stromanschluss:	Über Schraubklemme
Stromausgang:	Schraubklemme
DMX-Kanäle:	4
DMX-Eingang:	3-pol XLR (M) Einbauversion 1 x RJ-45 (W) Einbauversion
DMX-Ausgang:	3-pol XLR (W) Einbauversion RJ-45 (W) Einbauversion
Ansteuerung:	Stand-alone
Maße:	Länge: 16,4 cm Breite: 6,6 cm Höhe: 3,8 cm
Gewicht:	0,30 kg
Geräuschklassifizierung:	Klasse 0 (keinerlei Geräusche)

EUROLITE Elektronischer LED Trafo, 24V, 5A, IP67

Stromanschluss:	Festes Anschlusskabel mit offenen Kabelenden
Stromausgang:	1 x offene Kabelenden
Maße:	Breite: 5 cm Tiefe: 20 cm Höhe: 3,6 cm
Gewicht:	0,58 kg

Lieferumfang:

1 x EUROLITE LED Strip 300 5m RGBWW 24V

1 x Leuchtmittel
1 x Bedienungsanleitung

1 x EUROLITE LED Strip RGBW 4-Kanal-DMX-Controller

1 x Gerät
1 x Bedienungsanleitung

1 x EUROLITE Elektronischer LED Trafo, 24V, 5A, IP67

1 x Externes Netzteil