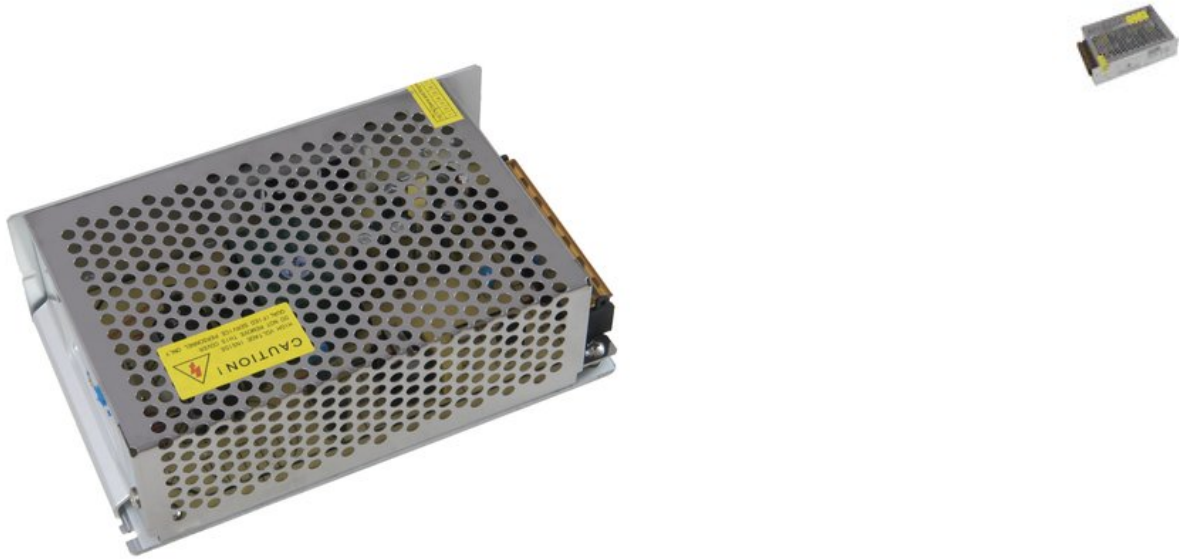


EUROLITE Elektronischer LED Trafo, 5V, 20A

Stabilisiertes Einbaunetzteil DC 5 V, 20 A

Art.-Nr.: 51402237

GTIN: 4026397632033



Der Artikel ist nicht mehr erhältlich.

Features:

- Speziell für LED-Installationen
- Für den Einsatz im Innenbereich
- Eingangsspannung: AC 100-240 V
- Ausgangsspannung: DC 5 V, 20 A
- Schutz vor Kurzschluss, Überlastung und Überhitzung
- Entstörfilter
- Anschluss über offene Kabelenden
- L x B x H: 160 x 100 x 50 mm
- 370 g

Lieferumfang

- 1 x Externes Netzteil

Logistic

EAN / GTIN: 4026397632033

Gewicht: 0,40 kg

Länge: 0.17 m

Breite: 0.11 m

Höhe: 0.06 m

Technische Daten:

Stromanschluss: Stromeinspeisung über Schraubklemme

Stromausgang: 2 x Schraubklemme

Maße: Breite: 10 cm
Tiefe: 16 cm
Höhe: 5 cm

Gewicht: 370 g