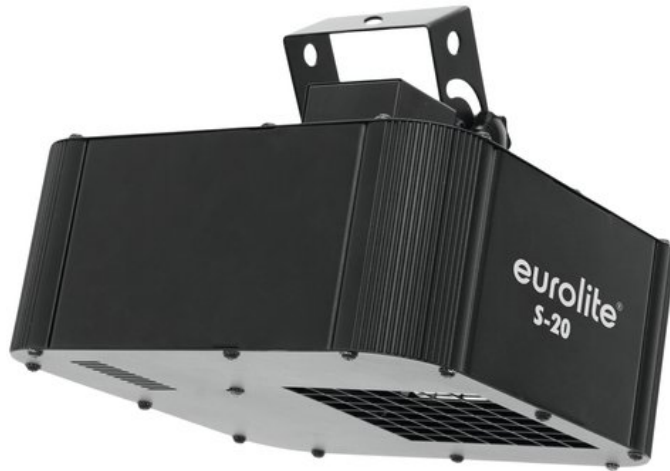


## EUROLITE LED S-20 Laser Simulator

Lasereffekt-Simulator mit 20-Watt-LED, lenkt Strahl über Spiegel, mit DMX

Art.-Nr.: 51812596

GTIN: 4026397577679



**Der Artikel ist nicht mehr erhältlich.**

### Features:

- 1 leistungsstarke 20-Watt-LED (LumiEngin-CU-SC) für atemberaubende Lichteffekte
- 10 und 13 DMX-Kanal-Modus wählbar
- DMX-gesteuerter Betrieb oder Standalone Betrieb mit Master-/Slave-Funktion möglich
- DMX-Steuerung über jeden handelsüblichen DMX-Controller möglich
- Funktionen: DMX Modi, PAN/TILT, interne Programme, statische Farben, Strobe-Effekt, Musiksteuerung, Master/Slave Betrieb
- 8 dichroitische Farben plus weiß
- Control Board mit 4-stelligem LED Display, um 90° umkehrbar
- Musikgetaktet über eingebautes Mikrofon, Mikrofonempfindlichkeit einstellbar
- Kompaktes Gehäuse
- Geringe Leistungsaufnahme
- Schaltnetzteiltechnologie für Netzspannung zwischen 100 und 240 Volt
- Anschlussfertig über beiliegende Netzleitung
- Für Partykeller, kleine Diskotheken oder mobile DJs
- 1 leistungsstarke LED 20 W high-power kaltweiß (CW)
- Gobos
- Strahlen-Effekt; Beam-Effekt
- Die Gerätekühlung erfolgt über Lüfter
- Ansteuerbar über Stand-alone; DMX; Musiksteuerung über Mikrofon
- Bereits vorprogrammiert bei Light 'J'; LED PC-Control 512

### Logistic

EAN / GTIN: 4026397577679

Gewicht: 4,47 kg

Länge: 0.35 m

Breite: 0.33 m

Höhe: 0.23 m

### Technische Daten:

Stromversorgung: 100-240 V AC, 50/60 Hz

Gesamtanschlusswert:	50 W
Schutzart:	IP20
Stromanschluss:	Stromeinspeisung über Kaltgeräte (M) Einbauversion Stromanschlusskabel mit Schutzkontaktstecker (mitgeliefert)
Lampenart:	LED-Lampe
LED:	1 x 20 W high-power kaltweiß (CW)
Max. Kippbewegung TILT:	190° Positionierung
Max. Schwenkbewegung PAN:	540° Positionierung
Ausstattung:	Gobos
DMX-Kanäle:	10; 13
DMX-Eingang:	1 x 3-pol XLR (M) Einbauversion
DMX-Ausgang:	1 x 3-pol XLR (W) Einbauversion
Kühlung:	Lüfter
Ansteuerung:	Stand-alone; DMX; Musiksteuerung über Mikrofon
Vorprogrammiert bei:	Light J; LED PC-Control 512
Gehäusefarbe:	Schwarz
Maße:	Breite: 27 cm Tiefe: 21 cm Höhe: 25,5 cm
Gewicht:	3,86 kg
Rechtliche Spezifikationen	
Spezialprodukt:	Nicht zur Raumbeleuchtung in Haushalten vorgesehen
Verwendungszweck:	Beleuchtung für Show-Effekte