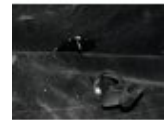


EUROLITE LSD-37.5 IP44 (H)2.4m x (B)1.2m

LED Soft Displays

Art.-Nr.: 80503210

GTIN: 4026397390162



Der Artikel ist nicht mehr erhältlich.

Beschreibung:

Legaler LSD-Trip!

Man braucht natürlich keine Tabletten oder illegale Substanzen, um sein Bewusstsein zu erweitern. Etwas LSD von Eurolite erfüllt den Zweck ebenso. LSD, das sind die neuen LED Soft Displays, die in Konkurrenz zu starren LED Panels treten. Die LSDs sind flexible Vorhänge mit sehr geringem Eigengewicht. Man kann sie, ähnlich wie einen Teppich, zusammenrollen (manche Exemplare dürfen nur gefaltet werden). Der Transport und die Montage erleichtern sich dadurch enorm. In kurzer Zeit können große Flächen bequem von nur zwei Leuten installiert werden - die Verbindung von mehreren Vorhängen ist spielerisch leicht zu bewältigen. Ob in Diskotheken, Hallen, bei Open Airs, im Schaufenster oder auf Messen, die LSD-Vorhänge sind für alle Werbe- oder Unterhaltungszwecke gerüstet. Sie erfüllen die Schutzart IP44 und sind demnach auch im Freien einsetzbar. Die eingebauten tricolor SMD-RGB-LEDs können problemlos mehr als 16 Millionen Farben darstellen. Durch den realen Pixelpitch, bei dem jede LED in der Lage ist alle RGB-Farben zu erzeugen, wird eine hochauflösende, helle und farbenfrohe Projektion garantiert.

Es gibt die Vorhänge in verschiedenen Pixelabständen. Es sind insgesamt sechs Versionen - mit 100 mm, 75 mm, 50 mm, 37,5 mm, 25 mm und 20 mm. Sonderanfertigungen können auch bestellt werden. All diese Ausführungen eignen sich für das Abspielen von Videos, graphischen Anwendungen und Backdrops. Man sollte allerdings generell darauf achten, die Entfernung zum Publikum auch der Auflösung anzupassen. Alles was zur Steuerung benötigt wird, ist ein Notebook mit einer 1-Gigabit-Netzwerkkarte und das optional erhältliche AIO-Netzwerk-Control-System. Dieses besteht aus einem Netzwerkinterface und der Software LED Show T9. Der Aufwand, die Vorhänge anzusteuern bleibt also sehr überschaubar. Ein Vorteil gerade auch für den mobilen Einsatz. Kompatibilität zu anderen Mediensoftware-Programmen wie MADRIX ist natürlich auch gegeben. Außerdem besteht die Möglichkeit die Vorhänge mittels Sending- und Receiving-Card per DVI anzusteuern - wichtig wenn man beispielsweise mit Videoprozessoren arbeiten will und Signale von Live-Kameras einbinden möchte.

Entscheiden auch Sie sich für die LSD-Vorhänge und gönnen Sie Ihren Gästen einen grafisch-farbenfrohen Trip der Extraklasse.

Logistic

EAN / GTIN: 4026397390162

Gewicht: 13,40 kg

Länge: 0.61 m

Breite: 0.61 m

Höhe: 0.27 m

Features:

- Flexible Displays mit Tricolor-RGB-LEDs (Typ SMD 5050) für helle und farbenfrohe Darstellung von Videos und Grafiken
- Modulares Displaykonzept erlaubt die Erweiterung zu großen Flächen, ideal für den Freilufteinsatz mit großem Sichtabstand
- Biegsames und faltbares PVC-Material, auch geeignet für Säulen-, Kreis- und Winkelformen
- Schnelle und unkomplizierte Installation im Innen- und Außenbereich (IP44)
- Hängende Montage an Traversen über integrierte Gurte
- Wasserabweisend und schwer entflammbar
- Geringes Gewicht und niedriger Platzbedarf für komfortablen Transport
- Leichte Wartung - LEDs können problemlos ausgetauscht werden
- Steuerbar über separat erhältliche Netzwerkkomponenten und PC-Software
- All-in-one-Steuersystem T9 (80503300): Netzwerkinterface und Software LED Show T9 - ideales System für den mobilen Einsatz mit einem Notebook mit 1-Gigabit-Netzwerkkarte
- Steuersystem LED Studio: Empfängerinterface (80503310), PCI-Senderkarte und Software LED Studio (80503130)
- Empfohlene Mediensoftware: MADRIX
- Schaltnetzteiltechnologie für Netzspannung zwischen 90 und 260 Volt
- Netzausgang für die Weiterleitung der Stromversorgung
- Erhältlich in verschiedenen Größen und Pixelabständen
- Fertigung in Sondermaßen nach Kundenwunsch in 0,6-m-Schritten möglich
- Weiterführende Informationen zu diesem Produkt finden Sie unter "Downloads" im Datenblatt

Technische Daten:

Stromversorgung:	100-240 V AC, 50/60 Hz
Gesamtanschlusswert:	30,00 W
Schutzart:	IP44
Maße:	Breite: 2,4 m Höhe: 1,2 m
Gewicht:	13,20 kg
Auflösung (B x H):	32 x 64 Pixel
Pixelabstand:	37,5 mm
Pixeldichte:	711/m ²
Pixel-Konfiguration:	Tricolor-RGB-LEDs, Typ SMD 5050
Lebensdauer:	ca. 100000 Stunden
Display-Anschluss:	DVI/RJ45
Anzeigemodus:	synchron zum Video
Drivemodus:	statisch
Bildschirmauflösung:	empf. 1024 x 768, max. 1280 x 1024
Helligkeit:	770 cd/m ² (Nits)
Blickwinkel:	120°
Aktualisierungsrate:	60 Hz
Wiederholrate:	600 Hz
Farben:	16,7 Millionen (R 256, G 256, B 256)
Betriebstemperatur:	-10 bis 45 °C
Luftfeuchte:	10 bis 90 %
Maße (B x H):	1200 x 2400 mm
Rechtliche Spezifikationen	
Spezialprodukt:	Nicht zur Raumbelichtung in Haushalten vorgesehen
