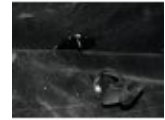
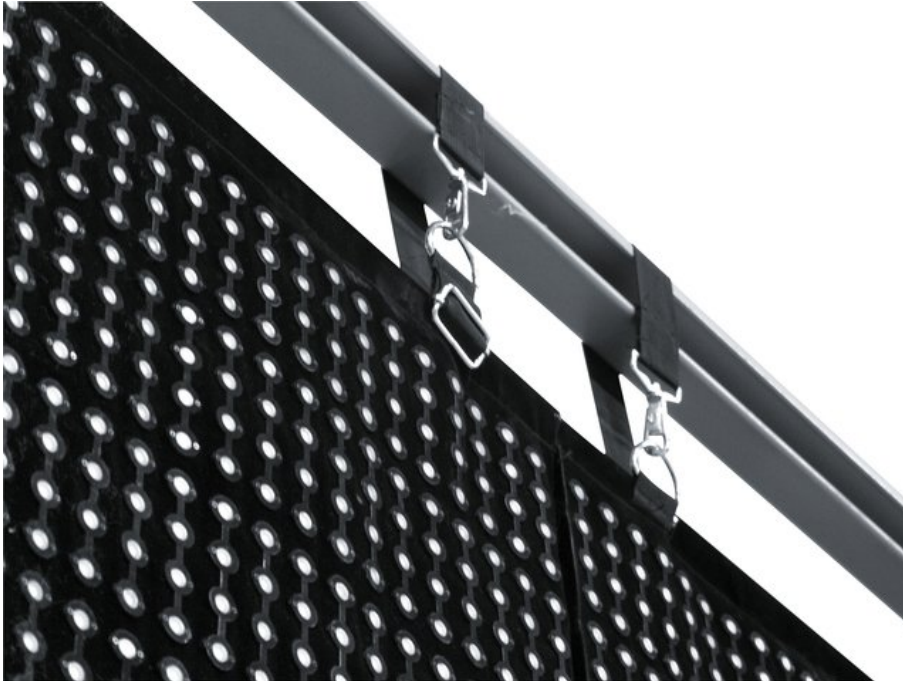


EUROLITE LSD-25E IP44 (H)1,6m x (B)1,2m

LED Soft Displays in der Basisversion

Art.-Nr.: 80503238

GTIN: 4026397428735



Der Artikel ist nicht mehr erhältlich.

Features:

- Preisgünstige Basisversion der erfolgreichen LED Soft Displays
- Flexible Displays mit Tricolor-RGB-LEDs (Typ SMD 3528) für helle und farbenfrohe Darstellung von Videos und Grafiken
- Modulares Displaykonzept erlaubt die Erweiterung zu großen Flächen, ideal für den Freilufteinsatz mit großem Sichtabstand
- Biegsames und faltbares PVC-Material, auch geeignet für Säulen-, Kreis- und Winkelformen
- Schnelle und unkomplizierte Installation im Innen- und Außenbereich (IP44)
- Hängende Montage an Traversen über integrierte Gurte
- Wasserabweisend und schwer entflammbar
- Geringes Gewicht und niedriger Platzbedarf für komfortablen Transport
- Leichte Wartung - LEDs können problemlos ausgetauscht werden
- Steuerbar über separat erhältliche Netzwerkkomponenten und PC-Software
- All-in-one-Steuersystem T9 (80503300): Netzwerkinterface und Software LED Show T9 - ideales System für den mobilen Einsatz mit einem Notebook mit 1-Gigabit-Netzwerkkarte
- Steuersystem LED Studio: Empfängerinterface (80503310), PCI-Senderkarte und Software LED Studio (80503130)
- Empfohlene Mediensoftware: MADRIX
- Schaltnetzteiltechnologie für Netzspannung zwischen 90 und 260 Volt
- Netzausgang für die Weiterleitung der Stromversorgung
- Erhältlich in verschiedenen Größen und Pixelabständen
- Fertigung in Sondermaßen nach Kundenwunsch in 0,4-m-Schritten möglich

Logistic

EAN / GTIN: 4026397428735

Gewicht: 15,35 kg

Länge: 1.21 m

Breite: 0.61 m

Höhe: 0.22 m

Sperrgut

Technische Daten:

Stromversorgung:	100-240 V AC, 50/60 Hz
Gesamtanschlusswert:	40,00 W
Schutzart:	IP44
Maße:	Breite: 1,2 m Höhe: 1,6 m
Gewicht:	13,30 kg
Auflösung (B x H):	48 x 64 Pixel
Pixelabstand:	25 mm
Pixeldichte:	1600/m ²
Pixel-Konfiguration:	Tricolor-RGB-LEDs, Typ SMD 3528
Lebensdauer:	ca. 100000 Stunden
Display-Anschluss:	DVI/RJ45
Anzeigemodus:	synchron zum Video
Drivemodus:	1/8 Scan
Bildschirmauflösung:	max. 1280 x 1024 (LED Studio) max. 1024 x 896 (LED Show T9)
Helligkeit:	585 cd/m ² (Nits)
Blickwinkel:	120°
Aktualisierungsrate:	60 Hz
Wiederholrate:	600 Hz
Farben:	16,7 Millionen (R 256, G 256, B 256)
Betriebstemperatur:	-10 bis 45 °C
Luftfeuchte:	10 bis 90 %
Maße (B x H):	1200 x 1600 mm
Rechtliche Spezifikationen	
Spezialprodukt:	Nicht zur Raumbeleuchtung in Haushalten vorgesehen
Verwendungszweck:	Beleuchtung für Show-Effekte