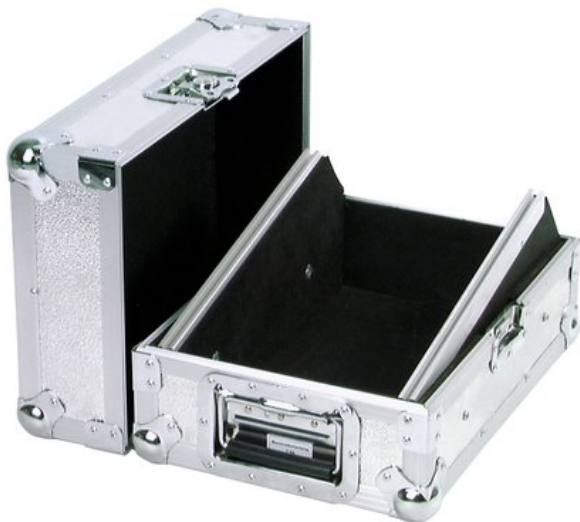


## ROADINGER Mixer case Road MCR-10 sloping, alu

PRO flightcase for 254 mm devices (10")

Réf. : 30111514  
GTIN: 4026397199475



## L'article n'est plus disponible.

### Caractéristiques:

- Suitable for 254 mm mixers (10") up to 8 U
- Upward tilted profile rails for top-operated units
- Interior upholstered with foam (black)
- High-quality workmanship with plywood multilayered glued, aluminum-colored laminated
- Aluminum profile frames (25 mm) with rounded edges
- Removable cover
- Three-leg, medium-sized steel ball corners
- 2 high-quality lockable butterfly locks,
- 4 rubber feet
- Padded carrying handle
- Delivery includes mounting screws
- Avec des rails de rack pour 10" appareils
- Vous trouverez de plus amples informations sur ce produit dans la rubrique « Téléchargements » de la fiche technique

### Logistique

EAN / GTIN: 4026397199475  
Poids: 6,85 kg  
Longueur: 0.35 m  
Largeur: 0.24 m  
Hauteur: 0.48 m

### Données techniques:

Charge maximale:	8 kg
Épaisseur du matériau:	7 mm
Largeur des plaques frontales:	10"
Hauteur de pose:	Env. 35,5 cm (8 U)
Profondeur de pose:	110 mm

Poids:	6,20 kg
Strength:	7 mm
Outside dimensions (W x D x H):	330 x 440 x 220 mm
Inside dimensions:	
Mounting width:	max. 275 mm for 10" devices
Mounting height:	360 mm, 8 HE
Mounting depth:	min. 110 mm
Outer dimensions/corners:	55 mm