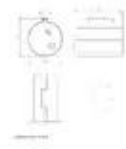


## HONEYWELL Projector Speaker L-VBM20A/EN IP65(EN54)

Bidirectional projector speaker

Art.n.: 80710008

GTIN: 4026397518993



### Features :

- EN 54-16 certified and EN 60849 compliant
- 2-way coaxial system with 2 x 13 cm woofer (5.25")
- 100 V transformer with 4 power taps
- Intelligible voice and superior sound reproduction
- White grille RAL9003
- Swivel bracket for ceiling or wall mounting
- Indoor and outdoor use (IP65)
- EASE data available in the download section
- Complies with EN 54-24
- Adatto per uso esterno IP65

### Logistica

EAN / GTIN: 4026397518993

Peso : 3,45 kg

Lunghezza : 0.27 m

Larghezza : 0.19 m

Altezza : 0.19 m

### Dati tecnici :

Grado di protezione:	IP65
Allacciamento elettrico:	Pavimento cavo di collegamento con estremità aperte
Capacità di carico:	Programma: 30W Nominale: 20W RMS
Intervallo di frequenza:	150 - 20000 Hz
Pressione acustica massima:	92 dB
Impedenza:	ELA tecnica 100 V
Norma:	EN 54-24,

Alimentazione di derivazione:	2,5W; 5W; 10W; 20W RMS via Estremità dei cavi aperte switchable
Altoparlante:	1 x 5" Woofer
Tipo di altoparlante:	Proiettore altoparlante
Misure:	Larghezza: 14 cm Profondità: 19,5 cm Altezza: 14 cm
Peso:	3,20 kg

### **Contenuto della confezione:**

---